

LAMPIRAN I
PERATURAN MENTERI RISET,
TEKNOLOGI, DAN PENDIDIKAN TINGGI
REPUBLIK INDONESIA
NOMOR 15 TAHUN 2018
TENTANG ORGANISASI DAN TATA
KERJA LEMBAGA LAYANAN
PENDIDIKAN TINGGI

TIPE, LOKASI, DAN WILAYAH KERJA LLDIKTI

No.	Unit Organisasi	Lokasi	Wilayah Kerja
A.	LLDIKTI dengan Sekretariat Tipe A		
1.	LLDIKTI Wilayah III	DKI Jakarta	Provinsi DKI Jakarta
2.	LLDIKTI Wilayah IV	Bandung	Provinsi Jawa Barat dan Provinsi Banten
3.	LLDIKTI Wilayah VI	Semarang	Provinsi Jawa Tengah
4.	LLDIKTI Wilayah VII	Surabaya	Provinsi Jawa Timur
5.	LLDIKTI Wilayah IX	Makassar	Provinsi Sulawesi Selatan, Provinsi Sulawesi Tenggara, Provinsi Sulawesi Tengah, Provinsi Sulawesi Utara, Provinsi Gorontalo, dan Provinsi Sulawesi Barat
6.	LLDIKTI Wilayah X	Padang	Provinsi Sumatera Barat, Provinsi Riau, Provinsi Kepulauan Riau, dan Provinsi Jambi
B.	LLDIKTI dengan Sekretariat Tipe B		
1.	LLDIKTI Wilayah I	Medan	Sumatera Utara
2.	LLDIKTI Wilayah II	Palembang	Sumatera Selatan, Provinsi Lampung, Provinsi Bengkulu, dan Provinsi Bangka Belitung
3.	LLDIKTI Wilayah V	Yogyakarta	Provinsi D.I. Yogyakarta
4.	LLDIKTI Wilayah VIII	Denpasar	Provinsi Bali dan Provinsi

No.	Unit Organisasi	Lokasi	Wilayah Kerja
			Nusa Tenggara Barat
5.	LLDIKTI Wilayah XI	Banjarmasin	Provinsi Kalimantan Selatan, Provinsi Kalimantan Barat, Provinsi Kalimantan Timur, dan Provinsi Kalimantan Tengah
6.	LLDIKTI Wilayah XII	Ambon	Provinsi Maluku dan Provinsi Maluku Utara
7.	LLDIKTI Wilayah XIII	Banda Aceh	Provinsi Aceh
8.	LLDIKTI Wilayah XIV	Biak	Provinsi Papua dan Provinsi Papua Barat
9.	LLDIKTI Wilayah XV	Kupang	Provinsi Nusa Tenggara Timur

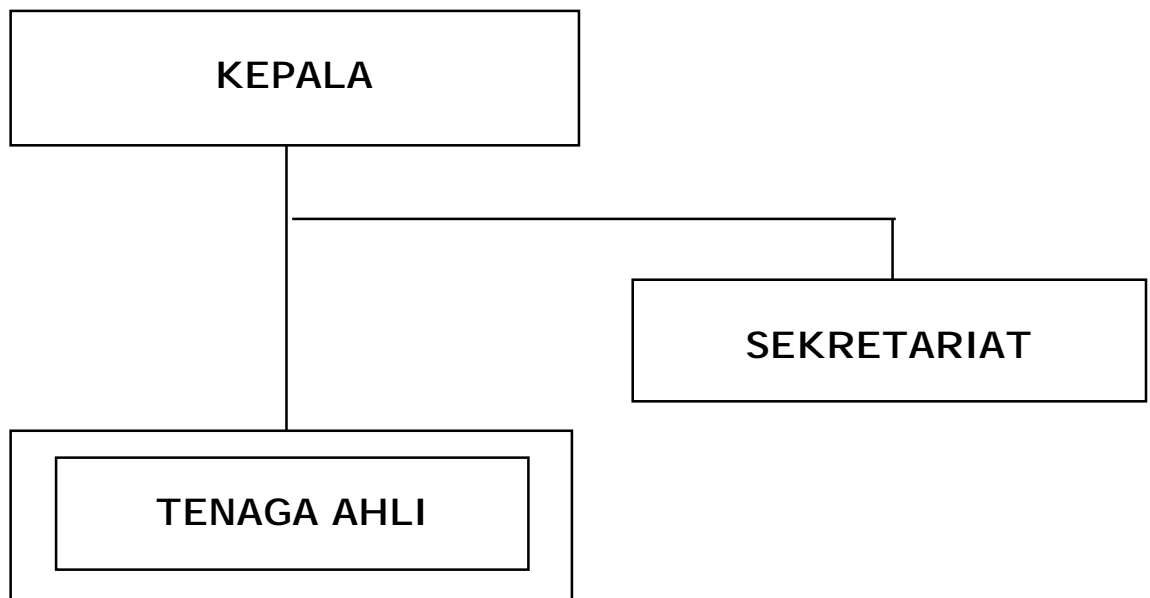
MENTERI RISET, TEKNOLOGI,
DAN PENDIDIKAN TINGGI
REPUBLIK INDONESIA,

TTD.

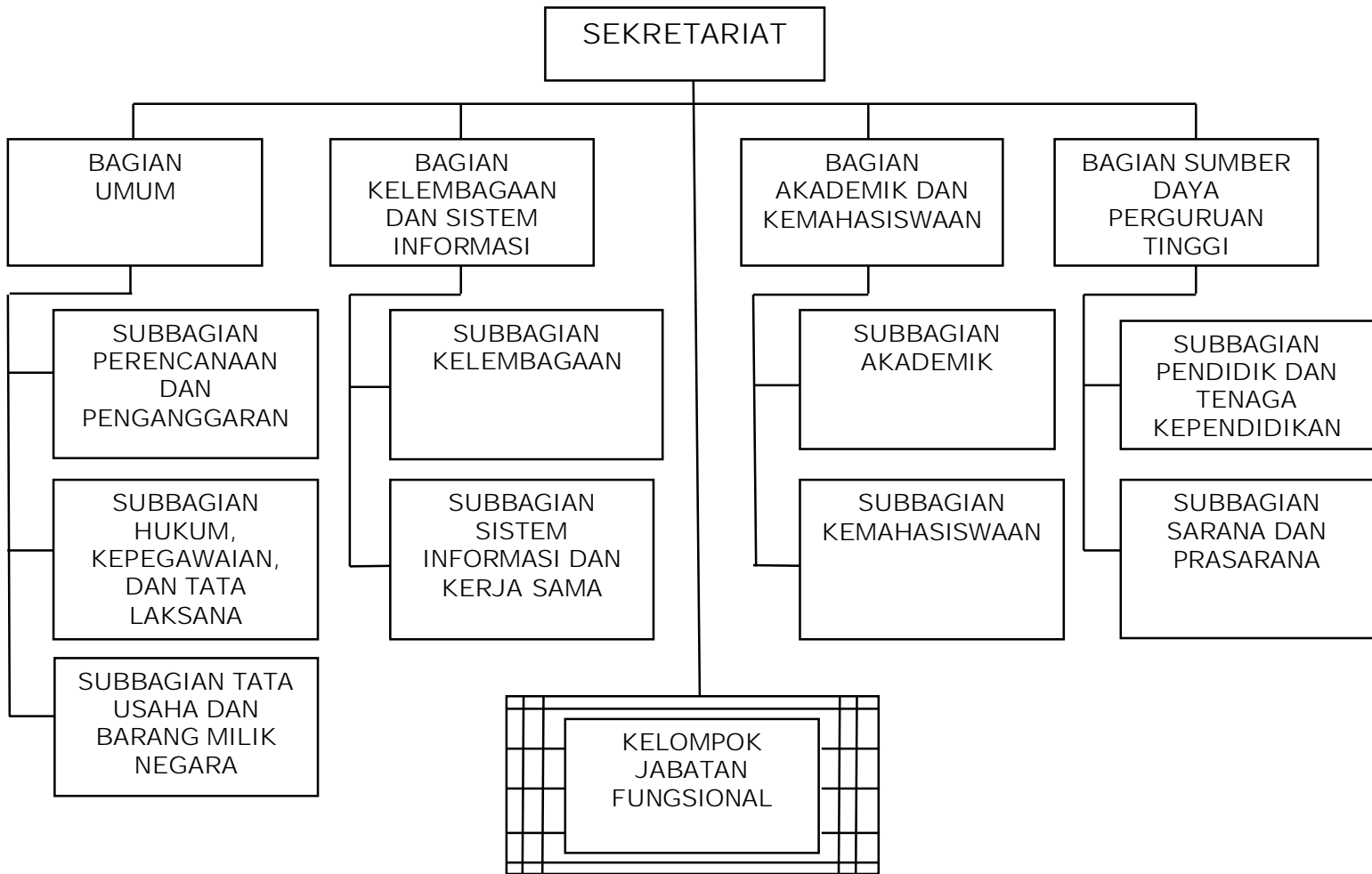
MOHAMAD NASIR

LAMPIRAN II
PERATURAN MENTERI RISET,
TEKNOLOGI, DAN PENDIDIKAN TINGGI
REPUBLIK INDONESIA
NOMOR 15 TAHUN 2018
TENTANG ORGANISASI DAN TATA
KERJA LEMBAGA LAYANAN
PENDIDIKAN TINGGI

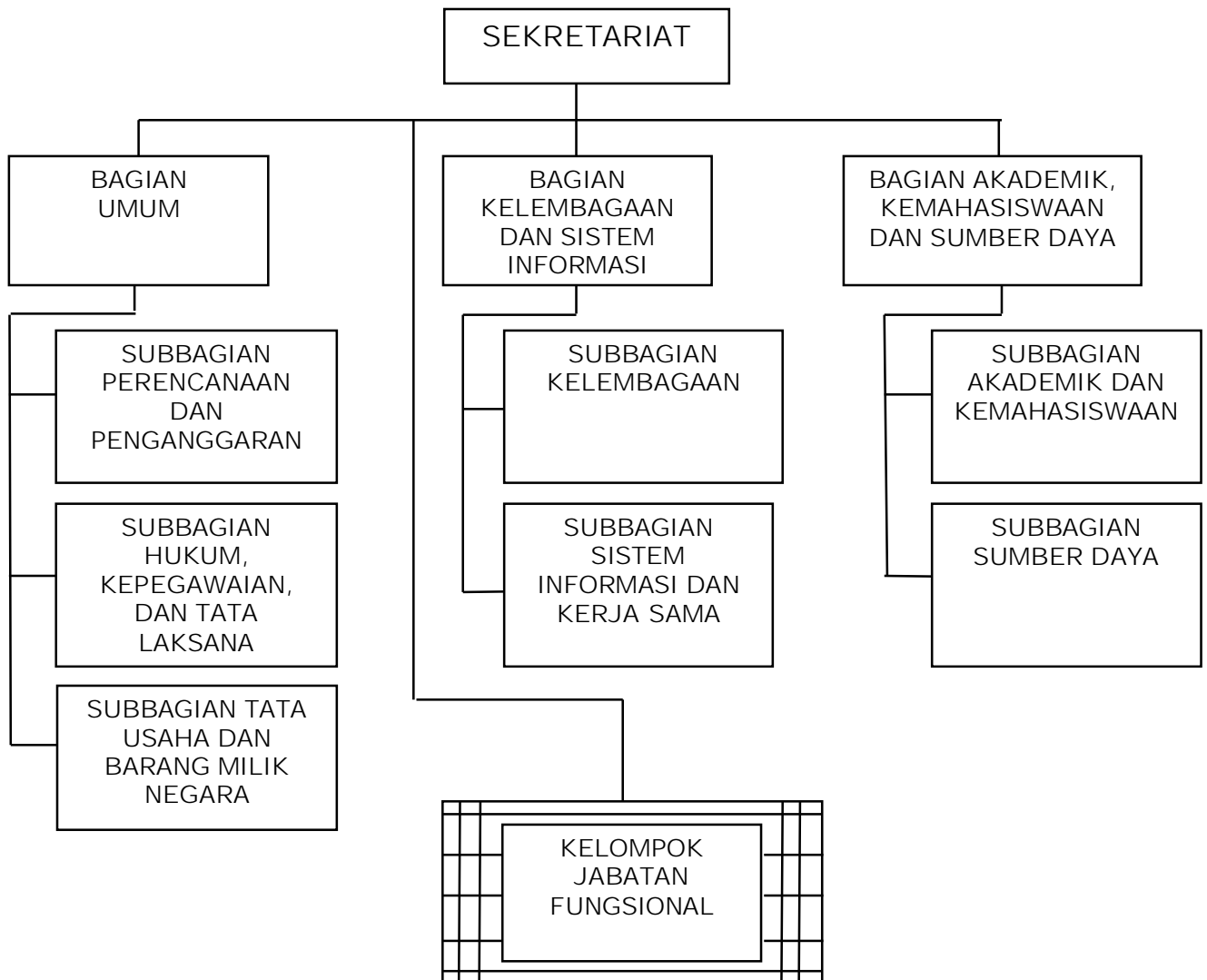
STRUKTUR ORGANISASI LEMBAGA LAYANAN PENDIDIKAN TINGGI



STRUKTUR SEKRETARIAT LEMBAGA LAYANAN PENDIDIKAN TINGGI TIPE A



STRUKTUR SEKRETARIAT LEMBAGA LAYANAN PENDIDIKAN TINGGI TIPE B



MENTERI RISET, TEKNOLOGI,
DAN PENDIDIKAN TINGGI
REPUBLIK INDONESIA,

TTD.

MOHAMAD NASIR